

## PAS Produktions Analyse System

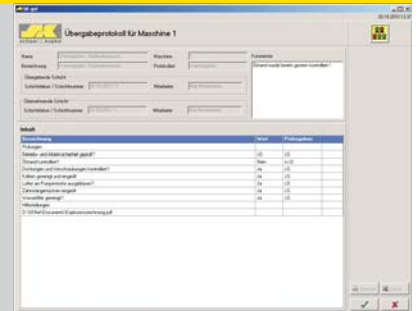
Automatisch ermittelte Kennzahlen zur kritischen Bewertung von Maschinen, Gruppen, Abteilungen und Werken decken Fertigungsreserven auf.

Zum Beispiel zeigt **SK-go!®PAS**, ob sich vorgenommene Rüstoptimierungen positiv auf die Rüstzeiten auswirken.



## EPS elektronisches Protokoll System

Mit unserem neuartigen **elektronischen Protokoll System** für **SK-go!®** werden Formulare schnell und einfach mit frei definierbaren Textbausteinen erstellt, am Gerät angezeigt und vom Werker über Touchbedienung ausgefüllt. Diese elektronischen Protokolle sind ein weiterer Schritt zur papierlosen Fertigung.



## Andon Infocenter 2.0

Die Weiterentwicklung des **Andon Infocenter** für **SK-go!®** schafft noch mehr Transparenz und Anreiz für alle Mitarbeiter in der Fertigung durch:

- Signalisieren von Störungen mit Dauer
- Anzeige der aktuellen Auftragsdaten
- kritische Leistungsbewertung von Maschinen und Schichten



## Top/Flop Artikelanalyse

In der **Top/Flop Artikelanalyse** stellt **SK-go!®** die am besten und am schlechtesten gelaufenen Artikel tabellarisch und grafisch gegenüber. Die Bewertung der Artikel erfolgt über

- OEE-Faktoren
- Stillstandshäufigkeit und -dauer
- Rüsteffizienz



Schwer + Kopka GmbH  
Herknerstrasse 4  
D-88250 Weingarten

Schwer + Kopka GmbH  
Siemensstrasse 21  
D - 4 0 7 2 1 H i l d e n

[www.schwer-kopka.de](http://www.schwer-kopka.de)